

# Système Radar Doppler BR-29015, 10.5GHz



## Aperçu

Le système radar Doppler BR-29015 (CW) fournit des données précises sur une grande variété de cibles balistiques comme des projectiles standards, des projectiles avec traceur ou « basebleed », des projectiles APDS/FSAPDS, des roquettes, mortiers, etc. Le système consiste en une antenne radar, une boîte de jonction, le logiciel d'analyse TestCenter ainsi que quelques accessoires.

### Antenne Radar Doppler BR-29015

- Transmetteur et récepteur de type "solid-state";
- Fréquence de transmission de 10.5GHz;
- Petite figure de bruit du récepteur (< 3dB);
- Gain d'antenne de 29 dBi;
- Puissance de transmission commutable entre 1W et 15W;
- Technologie d'antenne basée sur panneaux plats "microstrip";
- Boîtier léger résistant à la poussière, la saleté et l'eau;
- Intégration de l'alimentation AC-DC;
- Lunette de visée incluse pour une facilité d'alignement;
- Performance de portée typique : > 1000m sur 5.56mm;



Radar Doppler BR-29015

### Boîte de Jonction JB-6e (acquisition de données)

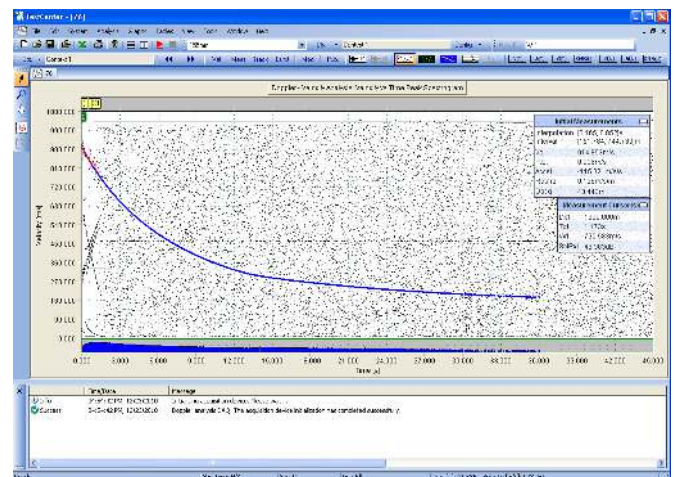
- Convertisseurs A/D de 16 bit avec filtration intégrée;
- Entrées pour 2 antennes radars;
- Connectivité Ethernet 100Mb/s;
- Entrée analogue pour déclencheur, sortie TTL;
- Vitesse d'acquisition de 30 à 5000 m/s;
- Temps d'acquisition virtuellement illimité;



Boîte de Jonction JB-6e (acquisition de données)

### Logiciel TestCenter

- Analyse de vitesse basée sur le principe Doppler;
- Mesures de distance utilisant le principe « Integrated Velocity Ranging » (IVR);
- Analyse de « spin » sur projectiles et roquettes (optionnel);
- Analyse de traînée et prédiction de trajectoire basées sur les modèles balistiques PM ou MPM (optionnel);
- Mesures en mode rafale (« burst »);
- Mesures à l'intérieur du canon (optionnel);
- Précision de mesure de vitesse à la bouche meilleure que 0.1%;
- Pistage de vitesse sur plusieurs projectiles/objets;
- Engin avancé de génération de rapport Excel;
- S'exécute sur un PC ou portable standard sous Windows XP, 7 ou 8;



Logiciel d'analyse TestCenter

### Accessoires

- Déclencheurs optique ou acoustique;
- Câbles et trépieds;